

## VOITTO+ -tietokannan käyttö yliopiston PC-luokissa:

Muodosta yhteys serverille, jossa Voitto+ -cdrom on seuraavasti:

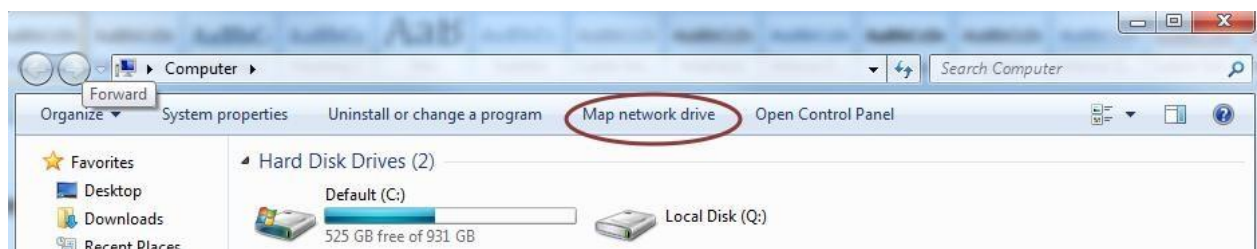
Klikkaa vasemman alanurkan Windows-kuvaketta:



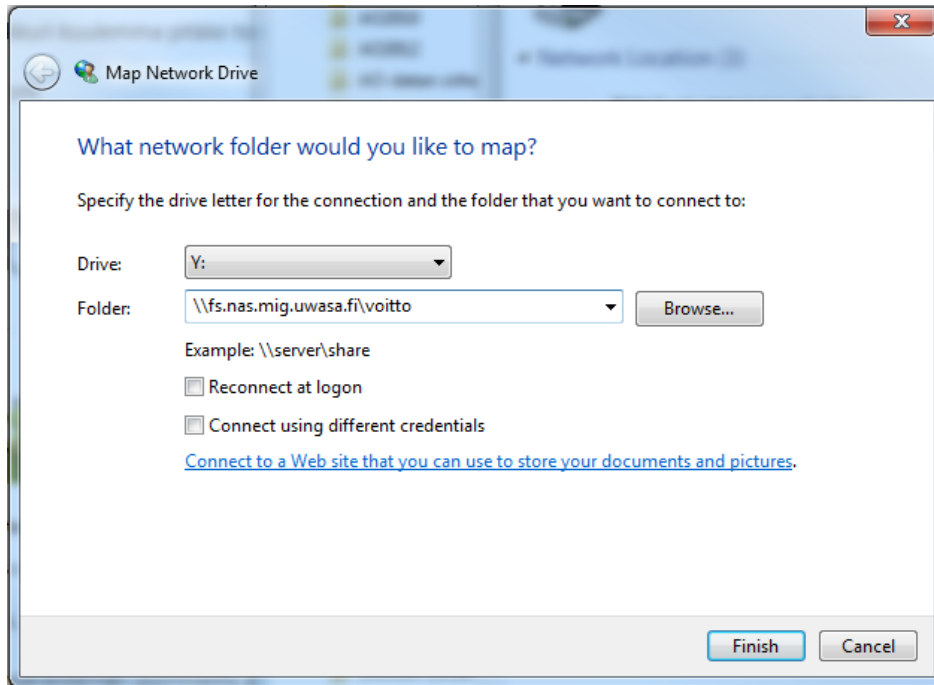
Klikkaa **'Computer'**.



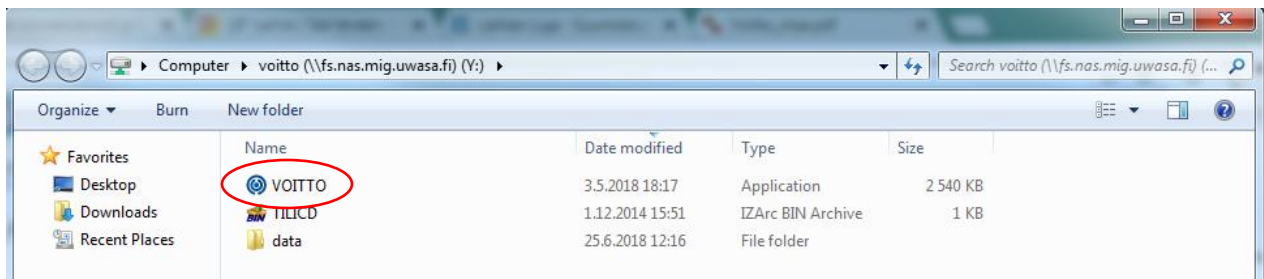
Klikkaa **'Map network drive'**.



Kirjoita kansion osoitteeksi `\\fs.nas.mig.uwasa.fi\voitto` kuten seuraavassa kuvassa. Pidä muistissasi levyasemalle tarjottava kirjain (tässä Y). Klikkaa **'Finish'**.

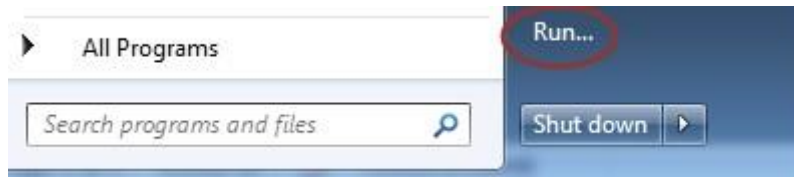


Jos haluat vain selailla tietokantaa, mutta et tulostaa, tuplaklikkaa **voitto**-kuvaketta (kuva alla) ja tietokanta käynnistyy.

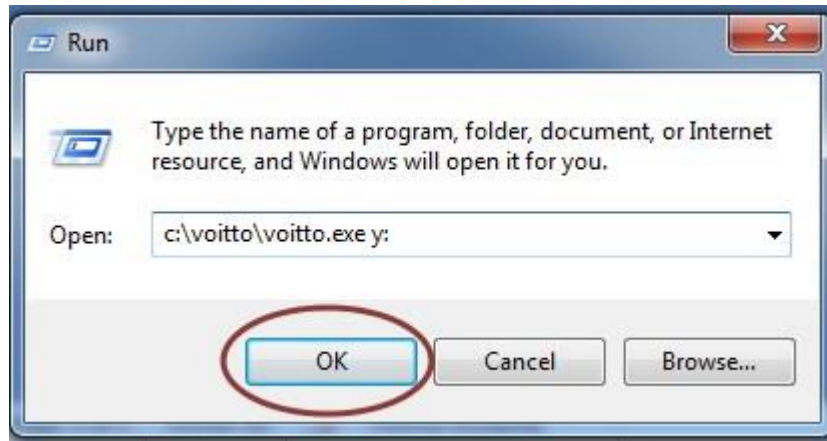


Jos haluat tulostaa yrityslistan, tilinpäätöstietoja tai tunnuslukuja Exceliin, kopioi **voitto**-kuvake tietokoneesi kovalevyllä. Voit tehdä esimerkiksi kansion c:\voitto, jonne kopioit kuvakkeen.

Klikkaa jälleen vasemman alanurkan Windows-kuvaketta  ja valitse edelleen Run...



Kirjoita valintaikkunaan ensin se tietokoneesi kansio, johon juuri kopioit Voitto-ohjelman (tässä **c:\voitto**), sitten kenoviiva ja **voitto.exe**. Sitten yksi välilyönti ja sen aseman **kirjain (kaksoispisteinen)**, johon avasit voittocd-hakemiston (yllä avasimme sen y-asemalle). Klikkaa OK, ja ohjelma avautuu.



SUOMEN ASIAKASTIETO OY VOITTO+ 1/2014 HAKUTEKIJÄT

**Voitto+**

← → **Lopetus**

Yrityksen nimi	
Y-tunnus	
Lähiosoite	
Liikevaihto (EUR)	
Liikevaihto/hlö (EUR)	
Bruttotulos (EUR)	
Bruttotulos/hlö (EUR)	
Tilikauden tulos (EUR)	
Taseen loppusumma (EUR)	
Bruttotuloksen muutos %	
Liikevaihdon muutos %	
Liikevoitto %	
Käyttökate %	
Sijoitetun pääoman tuotto %	
Kokonaispääoman tuotto %	
Quick Ratio	
Current Ratio	
Omanvaraisuusaste %	
Net gearing	
Suhteellinen velkaantuneisuus %	
Käyttöpääoma %	

Toimiala		Tilintarkastajan lausunto	
Yhtiömuoto		Kannattavuus	
Lääni		Maksuvalmius	
Alue		Vakavaraisuus	
Tilikausien valinta		Taloluokka	

**Hakutekijät**

Haku kohdistetaan...

Valitse vuosi

Viimeisin

Vain toimiviin yrityksiin

Konsernien emoyhtiöihin

**Oma salkku**

**Y-tunnus import**

**Tyhjennä**

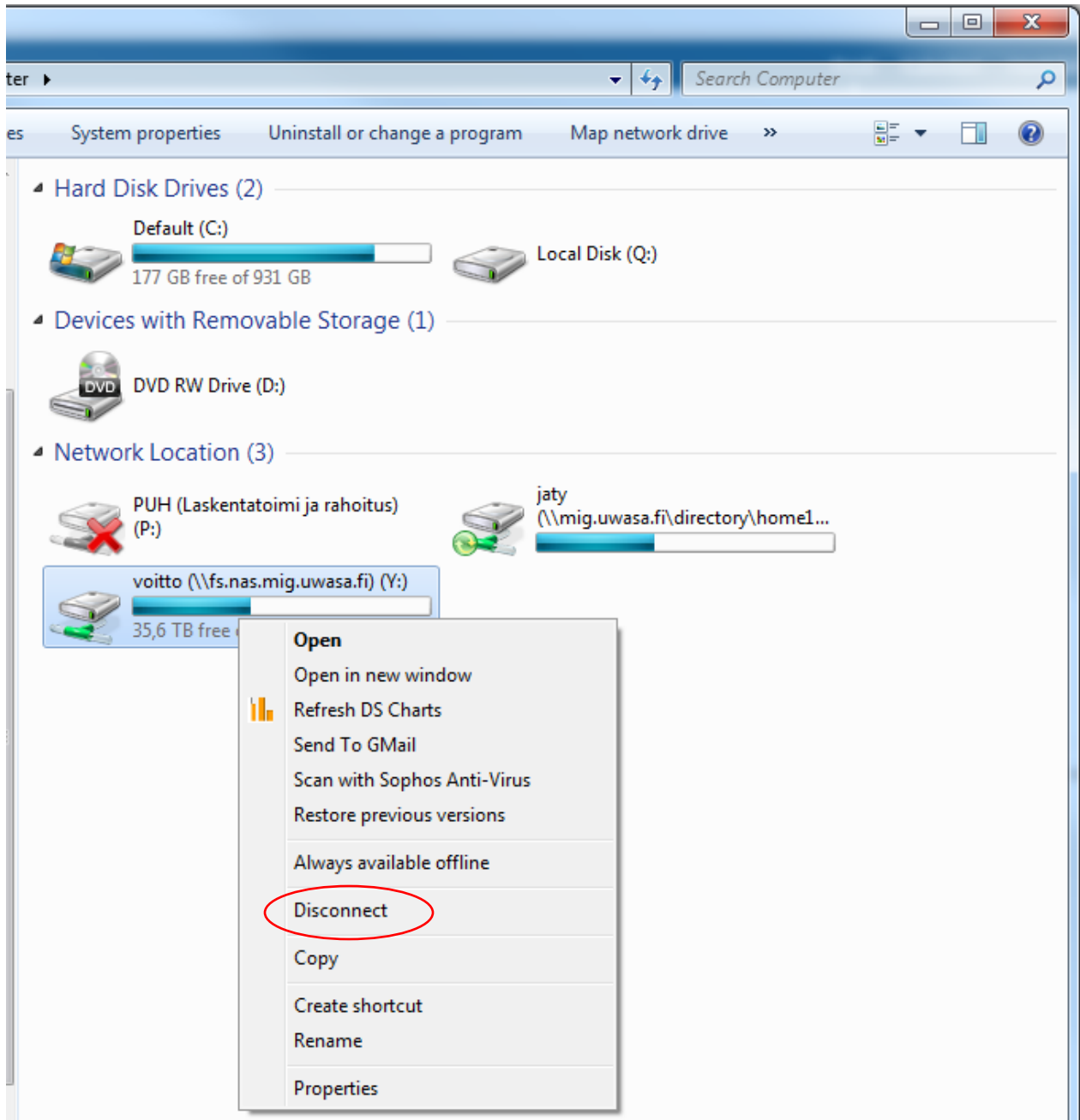
**Haun tulos yhteensä**

191353

**Näytä tulos**

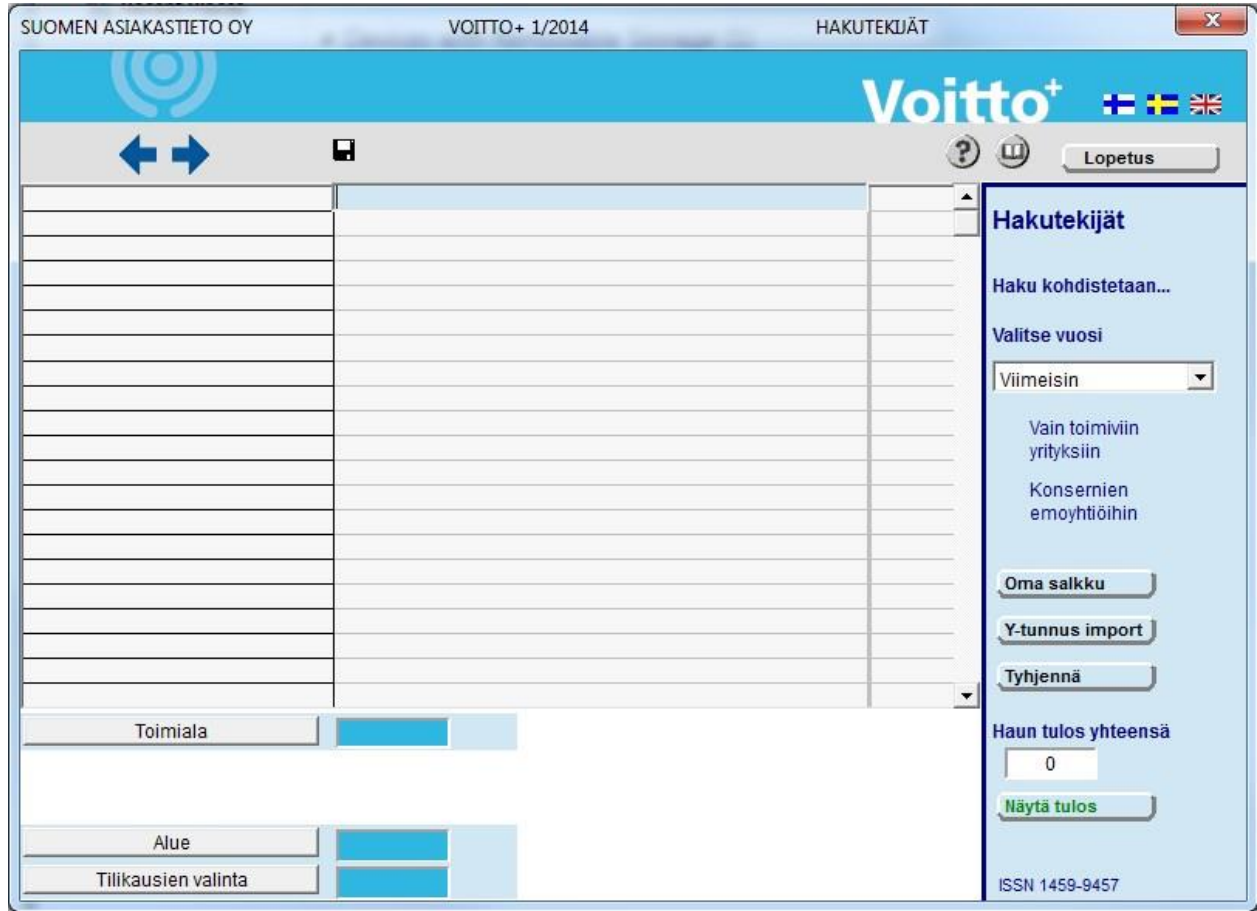
ISSN 1459-9457

Kun lopetat ohjelman käytön, sulje myös yhteys voittoed-hakemistoon. Klikkaa hiiren oikealla napilla ko-  
aseman kuvakkeen päällä ja valitse 'Disconnect'.



**FAQ:**

Silloin tällöin tulee vastaan tilanne, että tietokantaohjelma avautuu ilman tekstejä:



Tällöin yhteys cd-romille ei ole auki. Tee uudelleen tässä ohjeessa kuvatut vaiheet.

Tulostusoikeuksia on yhtä voitto.exeä kohden 2000 kappaletta. Jos oikeudet loppuvat, kopioi voitto.exe uudelleen tietokoneellesi ja käynnistä Voitto uudelleen tämän ohjeen mukaan.

**Lisätietoja:**

Tietokannan käytöstä ja sisällöstä: Erikoistutkija Jaakko Tyynelä, laskentatoimen ja rahoituksen yksikkö, huone D322, p. 050-431 4175, email jaty@uva.fi

Teknisissä ongelmissa: atk-keskuksen helpdesk.